

SDFI

# UNDERSTØTTELSE AF KOPIREGISTRE

---

## Modernisering af Datafordeleren

**Date:** 12-10-2023

**Version:** 1.0

**Author:** August Clement Leve

**Contact:** [aucl@netcompany.com](mailto:aucl@netcompany.com)

**netcompany**

# Agenda

---

- Velkomst
- Formål med workshoppen
- Understøttelse af kopiregistre
  - a. Baggrund for overordnet vision
  - b. Mål for visionen
  - c. Opsummering af vision
- Etablering og vedligeholdelse af kopiregistre
- Kopiregistre og totalindlæsninger
- Tak for i dag

# Arbejdsgruppe: Moderne Tjenester forløb

---

- MT1: Moderne REST-Tjenester
- MT2: Moderne Hændelser
- MT11: Moderne Filudtræk
- MT12: Understøttelse af kopiregistre

# Arbejdsgruppe: Moderne Tjenester forløb

---

- MT1: Moderne REST-Tjenester
- MT2: Moderne Hændelser
- MT11: Moderne Filudtræk
- **MT12: Understøttelse af kopiregistre**

# FORMÅL OG BAGGRUND

---

# Formål med workshoppen

---

- Formålet i dag er at
  - Indsamle behov og ønsker til Datafordelerens fremtidige funktionalitet med afsæt i produktvisionen
  
- Formålet i dag er **ikke** at
  - Have et endeligt design
  - Træffe endelige beslutninger om en konkret løsning
  - Gå i tekniske detaljer omkring implementation af en konkret løsning

# Understøttelse af kopiregistre - Baggrund for oplæg

---

- Forudsætningerne for at vedligeholde et kopiregister er meget store
- Anvendere som har behov for at vedligeholde kopiregistre henter daglige totaludtræk
- Det er ikke muligt at vedligeholde et kopiregister på en effektiv/pålidelig måde ved brug af den nuværende Datafordeler

# Understøttelse af kopiregistre – Mål for visionen

---

- Implementering af funktionalitet til understøttelse af kopiregistre
- Mere pålidelige data til vedligeholdelse af kopiregistre

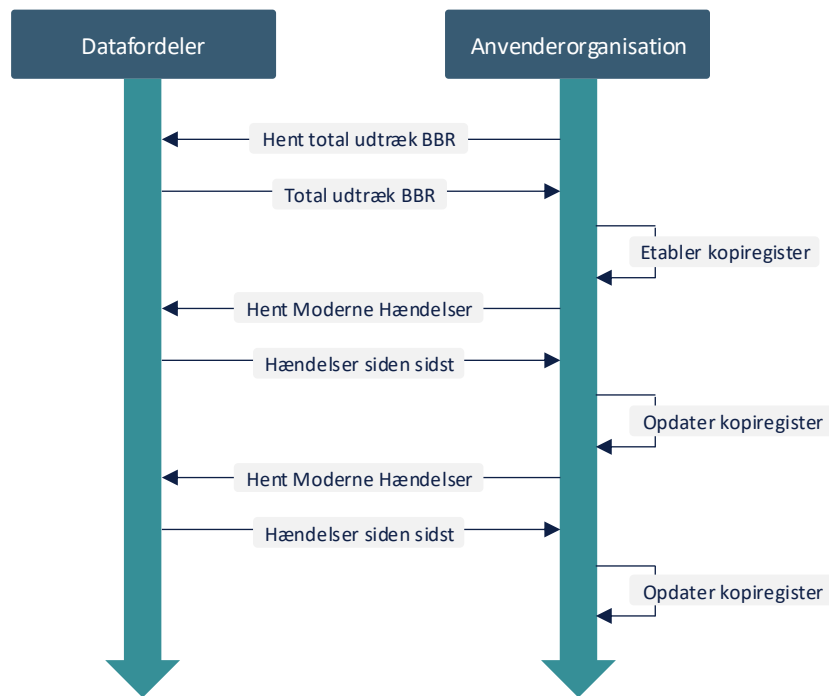


# Understøttelse af kopiregistre - Opsummering

---

- Anvendere etablerer deres kopiregistre ved at hente totaludtræk
- Herefter vedligeholdes kopiregisteret ved at hente deltaudtræk eller Moderne Hændelser

# Understøttelse af kopiregistre - Eksempel



# Kom i gang med kopiregistre

---

- Hvad har i behov for af værktøjer eller dokumentation for at kunne etablere kopiregistre effektivt?
  - En guide?
  - Referenceimplementering?
  - Andet?

# Spørgsmål indtil videre?

---

# PAUSE



# ETABLERING OG VEDLIGEHOLDELSE AF KOPIREGISTRE

---

# Etablering og vedligeholdelse af kopiregistre

---

- Gå sammen i grupper af 4-5 personer
- Tal sammen om de udsendte punkter i ca. 10-15 minutter (punkterne er på næste slide)
- Hver gruppe præsenterer hovedemner fra deres dialog i plenum
- Fælles dialog
- Opsamling

## Eablering og vedligeholdelse af kopiregistre - Snak sammen i grupper (10-15 minutter)

---

- Det tiltænkte anvendelsesmønster for etablering og vedligeholdelse af kopiregister består i at hente totaludtræk af registrenes tabeller og herefter vedligeholde data i sit kopiregister ved at bruge delta-filudtræk og/eller Moderne Hændelser. Hvad er jeres holdning til dette anvendelsesmønster?



# Etablering og vedligeholdelse af kopiregistre - Opsummering

---

- Opsummering

# KOPIREGISTRE OG TOTALINDLÆSNINGER

---

# Kopiregistre og totalindlæsninger

---

- Gå sammen i grupper af 4-5 personer
- Tal sammen om de udsendte punkter i ca. 10-15 minutter (punkterne er på næste slide)
- Hver gruppe præsenterer hovedemner fra deres dialog i plenum
- Fælles dialog
- Opsamling

## Kopiregistre og totalindlæsninger - Snak sammen i grupper (10-15 minutter)

---

- Det sker somme tider at registre vælger at lave en totalindlæsning, og det kan variere hvordan anvendere skal forholde sig til at totalindlæsningen er lavet.
  - Hvordan forholder i jer til totalindlæsninger i dag?
  - Hvordan sikrer i jer i disse tilfælde at jeres kopiregistre indeholder retvisende data?

# Kopiregistre og totalindlæsninger - Opsummering

---

- Opsummering



**netcompany**

[www.netcompany.com](http://www.netcompany.com)